

Antal måneder som registrerede arbejdssøgende 4. kvartal 2022

Der har været færre arbejdssøgende i perioden 1. kvartal 2022 til 4. kvartal 2022 end samme periode året før.

Der var i alt 4.734 personer, som har været registreret arbejdssøgende i en eller flere måneder i løbet af perioden fra 1. kvartal 2022 til 4. kvartal 2022 mod 5.130 personer i samme periode året før.

I perioden 1. kvartal 2022 til 4. kvartal 2022 havde 65,0 pct. af de arbejdssøgende i alt 3.077 personer, været registreret imellem 1-3 måneder, mens 8,1 pct. eller 383 personer har været registreret imellem 10-12 måneder.

Table 1. Antal måneder som registrerede arbejdssøgende efter køn

	1. kvartal 2021 - 4. kvartal 2021					1. kvartal 2022 - 4. kvartal 2022				
	Alle	1-3 mdr.	4-6 mdr.	7-9 mdr.	10-12 mdr.	Alle	1-3 mdr.	4-6 mdr.	7-9 mdr.	10-12 mdr.
Antal personer										
I alt	5.130	3.266	959	415	490	4.734	3.077	902	372	383
Mænd	2.769	1.717	535	236	281	2.570	1.620	530	203	217
Kvinder	2.361	1.549	424	179	209	2.164	1.457	372	169	166
Andel i procent										
I alt	100,0	63,7	18,7	8,1	9,6	100,0	65,0	19,1	7,9	8,1
Mænd	100,0	62,0	19,3	8,5	10,2	100,0	63,0	20,6	7,9	8,4
Kvinder	100,0	65,6	18,0	7,6	8,9	100,0	67,3	17,2	7,8	7,7

Kilde: <https://bank.stat.gl/ardledvar>

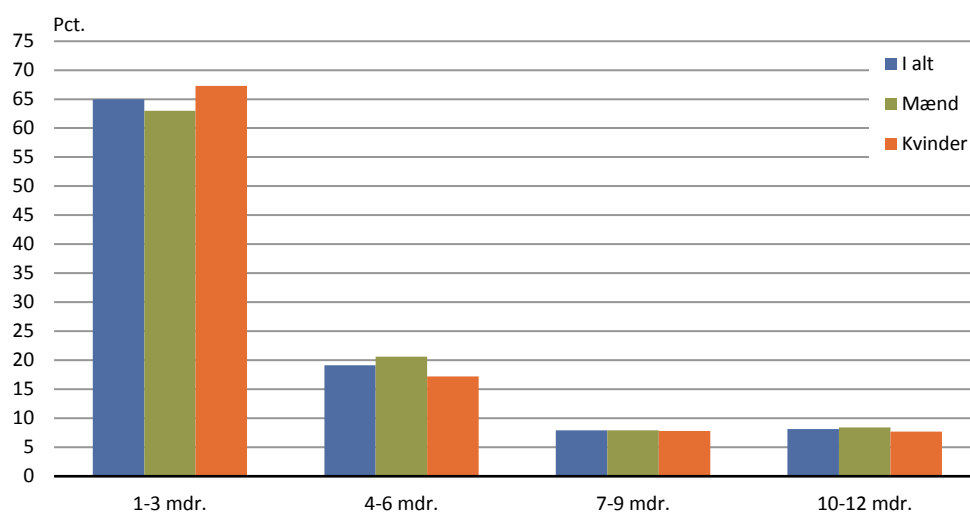
I perioden 1. kvartal 2022 – 4. kvartal 2022 har der i den yngre aldersgruppe 18-24 år været 22 personer arbejdssøgende i 10-12 måneder, eller 2,6 pct. af de 18-24 årige arbejdssøgende. I aldersgruppen 45-59 år var der 145 personer i 10-12 måneder, eller 11,2 pct. af de 45-59 årige arbejdssøgende.

Tabel 2. Antal måneder som registrerede arbejdssøgende efter alder

	1. kvartal 2022 -4. kvartal 2022				
	Alle	1-3 måneder	4-6 måneder	7-9 måneder	10-12 måneder
Alle	4.734	3.077	902	372	383
18-19 år ..	221	181	23	16	1
20-24 år ..	634	478	101	34	21
25-29 år ..	627	441	113	43	30
30-34 år ..	588	365	122	50	51
35-39 år ..	481	313	92	40	36
40-44 år ..	405	257	83	36	29
45-49 år ..	315	195	70	22	28
50-54 år ..	435	260	93	35	47
55-59 år ..	545	316	115	44	70
60-65 år ..	483	271	90	52	70

Kilde: <https://bank.stat.gl/ardledvar>

I figur 1 er antal måneder som registrerede arbejdssøgende vist i procent. Der er en tendens til at kvinder har været arbejdssøgende i en kortere periode end mænd.

Figur 1. Antal måneder som registrerede arbejdssøgende i pct. i perioden 1. kvartal 2022 – 4. kvartal 2022

Kilde: <https://bank.stat.gl/ardledvar>

Ønskes yderligere oplysninger kan henvendelse ske til Statistikchef Anders Blaabjerg på e-mail: abla@stat.gl.

Signatur forklaring:

- ... Oplysninger foreligger ikke
- .. Oplysninger for usikre til at angives eller diskretionshensyn
- . Tal kan efter sagens natur ikke forekomme
- 0 Mindre end halvdelen af den anvendte enhed
- Nul
- * Foreløbigt eller anslået tal

Eventuel henvendelse

Gorm N. Pedersen

E-mail: GNPE@stat.gl

Arbejdsmarked

Grønlands Statistik
Postboks 1025 · 3900 Nuuk
Tlf.: +299 34 57 70
www.stat.gl · e-mail: stat@stat.gl

